

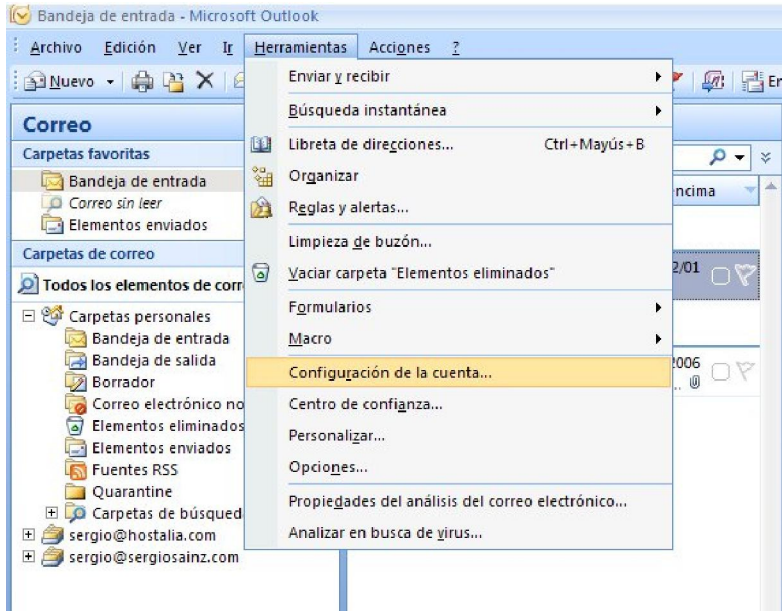
## Detail instructions for configuring your e-mail client - Outlook 2007:

### Configuración para Outlook 2007

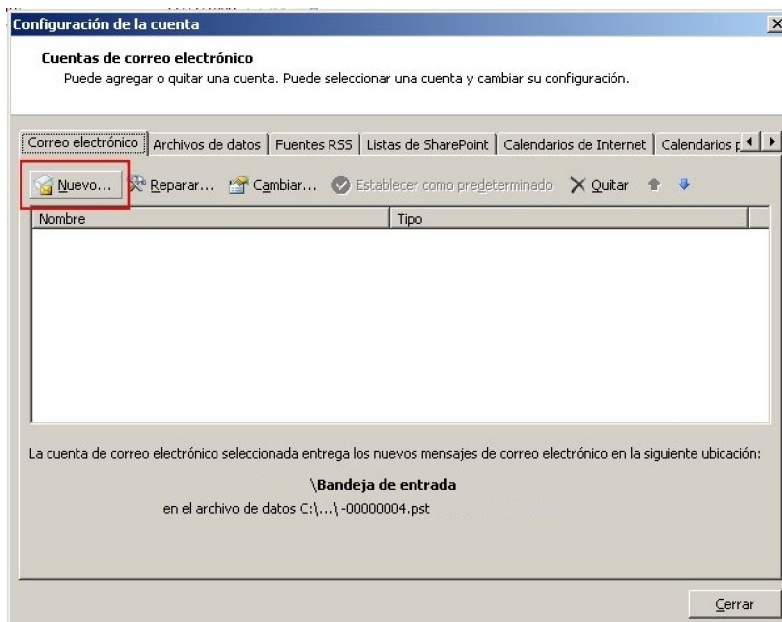
Para configurar una cuenta de correo en Outlook 2007 siga los pasos como indicamos a continuación de forma gráfica. Si dispone de una versión anterior de Outlook los pasos son bastante parecidos aunque puede que las opciones varíen un poco.

Sustituya los datos convenientemente: donde "nombredominio.com" debe poner su nombre de dominio, que será del estilo de "dominio.com", "google.com", etc...

1.-Abre el programa. En el Menú, seleccione la sección "Herramientas" y después la opción "Configuración de la cuenta", como se muestra a continuación:

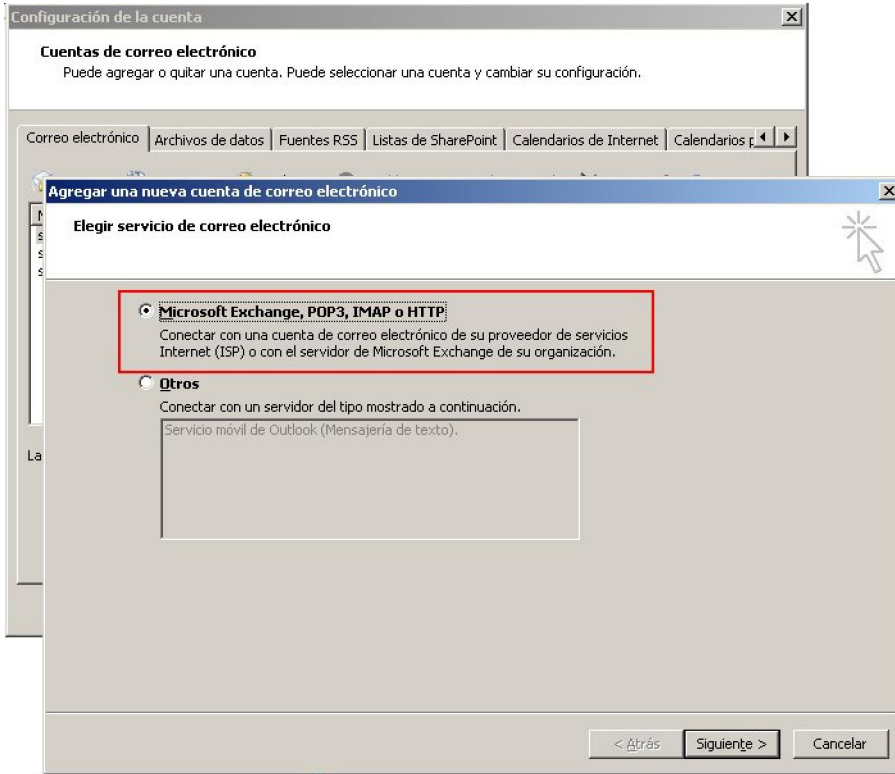


2. En la siguiente ventana seleccione "Nuevo..." para comenzar la configuración de una nueva cuenta de correo:

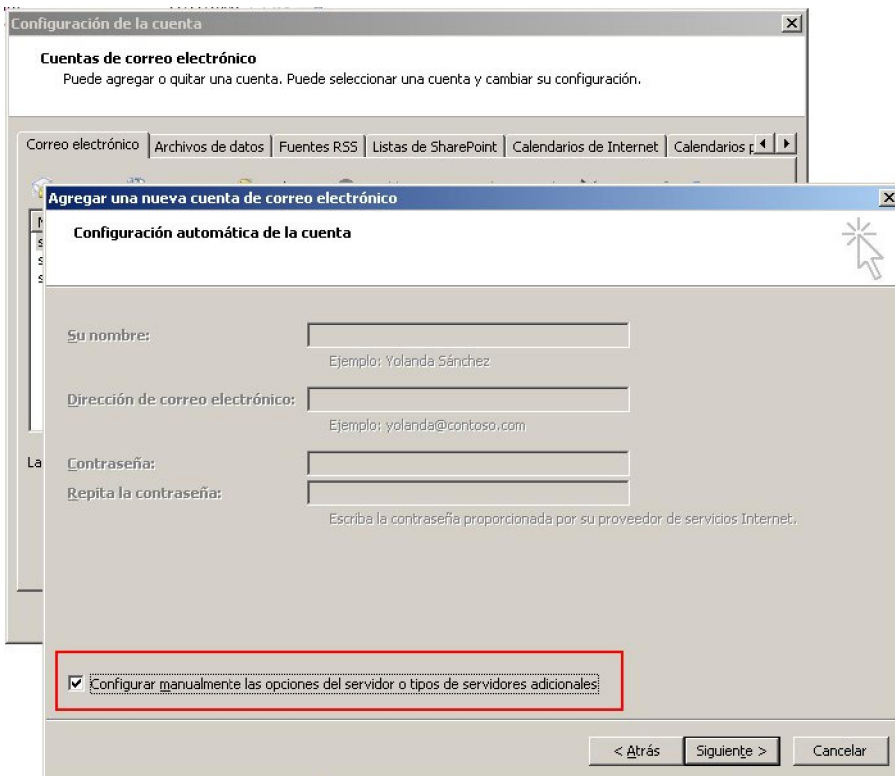


## Detail instructions for configuring your e-mail client - Outlook 2007:

3. En la siguiente ventana seleccione la primera opción:

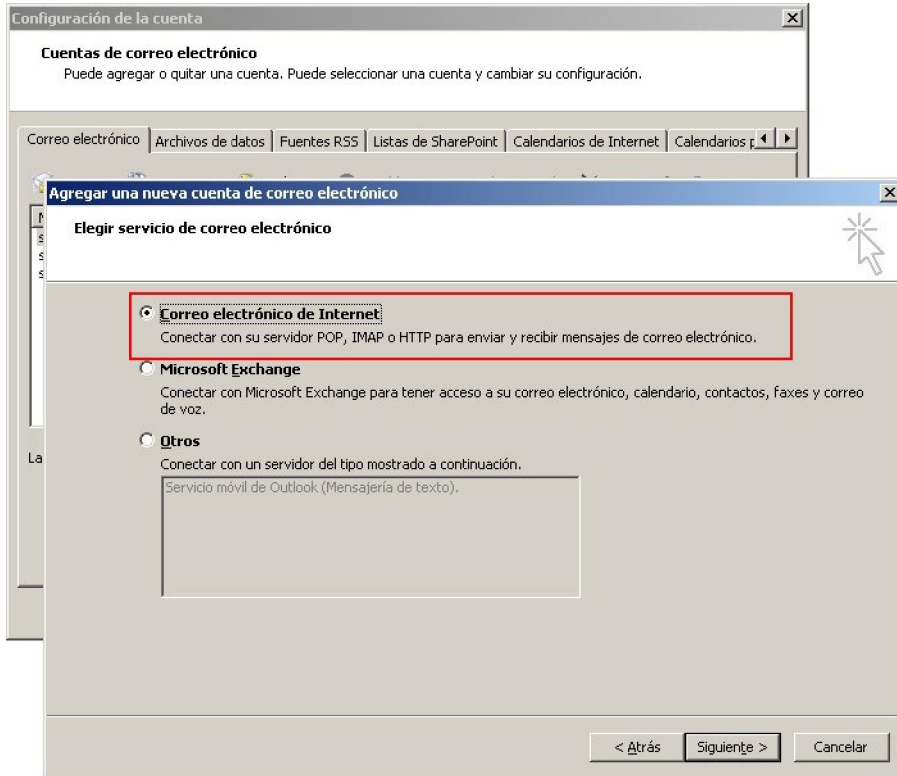


4. En la ventana que se muestra a continuación tan sólo debe marcar la última opción y clic en SIGUIENTE.

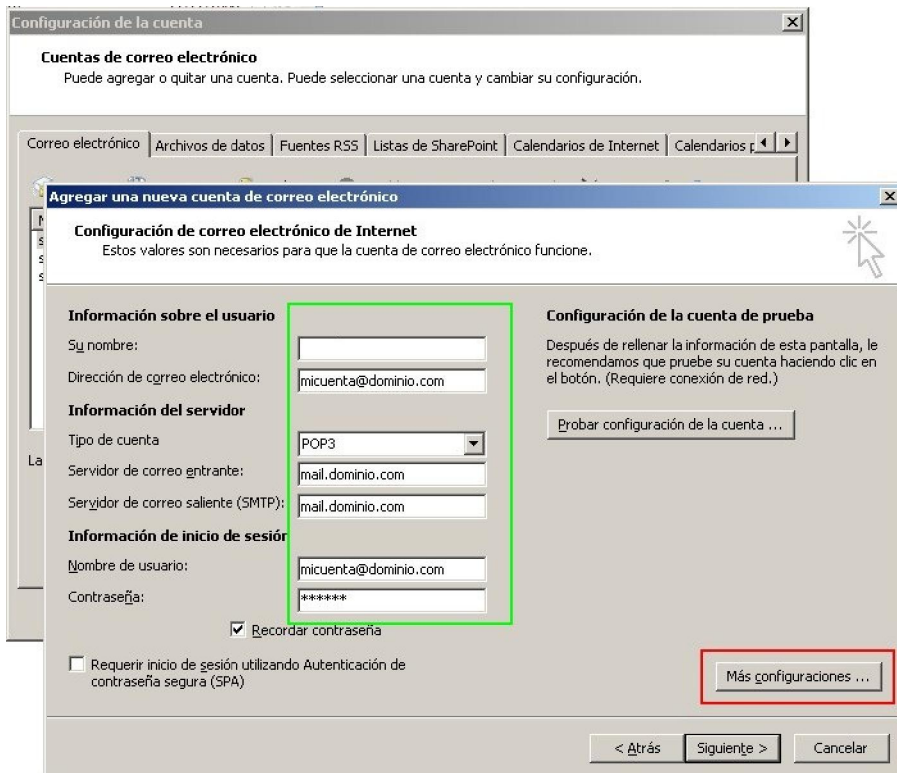


## Detail instructions for configuring your e-mail client - Outlook 2007:

5. Seleccione la primera opción y clic en SIGUIENTE:

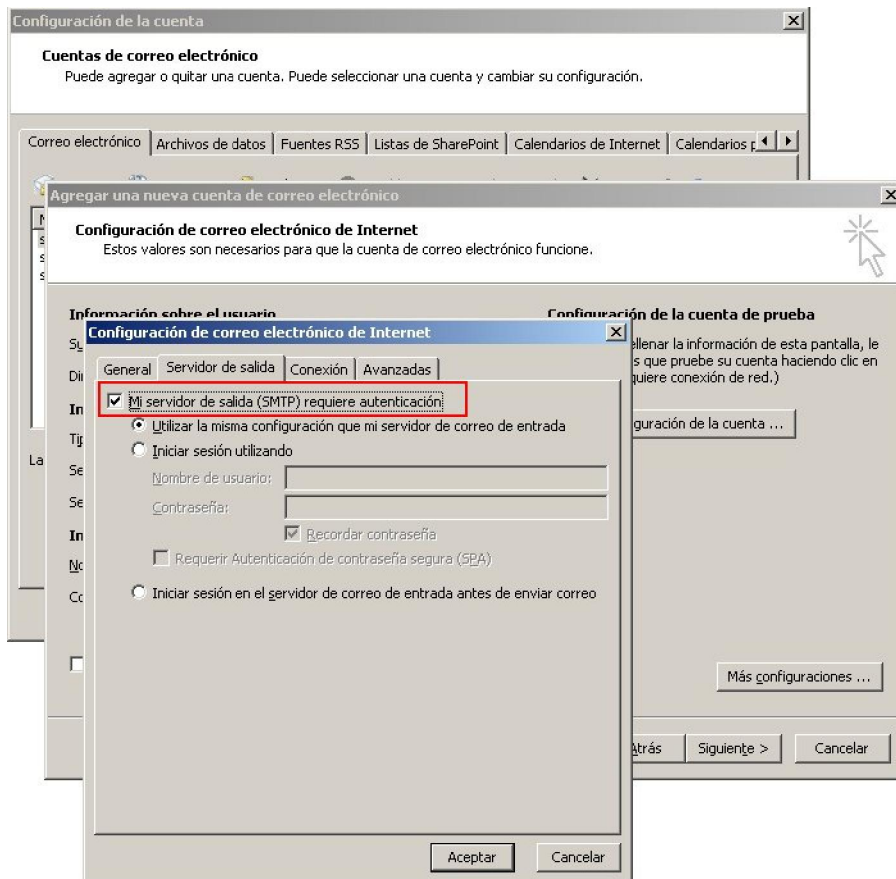


6. Complete los siguientes campos (recuadro verde) y después acceda a "Más configuraciones" (cuadro rojo):



## Detail instructions for configuring your e-mail client - Outlook 2007:

7. En la pestaña "Servidor de salida" marque la opción "Mi servidor de salida (SMTP) requiere autenticación":



Finalmente clic en **ACEPTAR** todo y ya hemos terminado de configurar la cuenta.